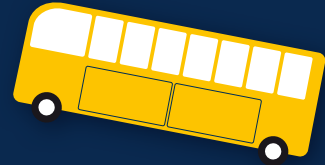


# KOSTENLOSER SHUTTLE

Kostenloser Shuttleverkehr zwischen den Innenstadtmuseen (Bushaltestelle „Stiftskirche“) und dem Schlässchen im Hofgarten (Parkplatz am Schlässchen).

## MIT DEM E-SHUTTLE

barrierefrei



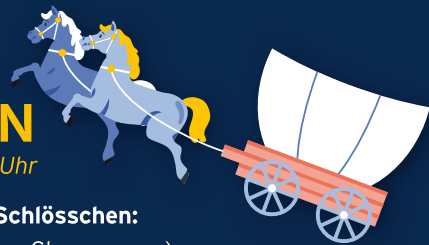
ab Haltestelle Stiftskirche	16:45	17:15	17:45	18:15	18:45
an/ab Parkplatz Schlässchen	16:52	17:22	17:52	18:22	18:52
an Haltestelle Stiftskirche	17:00	17:30	18:00	18:30	19:00

ab Haltestelle Stiftskirche	19:15	19:45	20:15	20:45	21:15
an/ab Parkplatz Schlässchen	19:22	19:52	20:22	20:52	21:22
an Haltestelle Stiftskirche	19:30	20:00	20:30	21:00	21:30

ab Haltestelle Stiftskirche	21:45	22:15	22:45	23:15
an/ab Parkplatz Schlässchen	21:52	22:22	22:52	23:22
an Haltestelle Stiftskirche	22:00	22:30	23:00	

## MIT DEM PLANWAGEN

Zwischen 17:30 Uhr und 20 Uhr



**Abfahrt ab Parkplatz am Schlässchen:**  
17:30 / 18:30 / 19:30 Uhr (zum Glasmuseum)

**Abfahrt ab Bushaltestelle „Stiftskirche“:**  
18 / 19 / 20 Uhr (zum Schlässchen im Hofgarten)

## PARKEN

Nutzen Sie unsere zahlreichen Parkmöglichkeiten in und um die Wertheimer Altstadt herum. Alle Infos erhalten Sie, wenn Sie den QR-Code scannen.



## GRAFSCHAFTSMUSEUM

Rathausgasse 7, 10

### PROBIER'S AUS

Aktionen für Kinder, Jugendliche und Erwachsene!

#### 17-19 UHR

Blaudrucken: T-Shirts und Taschen unter Anleitung bedrucken mit Modeln. T-Shirts und Taschen können vor Ort gekauft, gerne aber auch mitgebracht werden. Achtung! Für ein gutes Druckergebnis, empfehlen wir Baumwollstoffe, die gewaschen und gebügelt sind.; 1. Stock Blaudruckbereich

#### 17-23 UHR

Experimenta-Parcours zum Selbstaussprobieren; Treppenhaus

#### 17-23 UHR

Wie geht Flechten? In unserer Sonderausstellung kann auf verschiedene Art und Weise geflochten werden.; Sonderausstellung, 2. Stock

#### 17-23 UHR

Geheimnisvoll - Entdecke mit einer mechanischen Taschenlampe den dunklen Turniersaal!; 1. Stock, Burgabteilung

### FÜHRUNG FÜR DIE GANZE FAMILIE: DIE KUNST DER FEUERERZEUGUNG

18 / 20 UHR

Experimentiert wird mit Feuerstein und Feuerpumpe. Neben heftigem Funkenschlagen werden die Teilnehmer Zunder zum Glimmen bringen.

Theorie im Modersohnsaal/ Praxis im Museumshof; Treffpunkt: Modersohnsaal (Dauer: ca. 50 min.)

### KURZFÜHRUNGEN (jeweils 30 min.)

#### 18:30 / 21 UHR

Sonderausstellung „Faszination Flechtwerk“; Treffpunkt: 2. Stock, Treppenhaus vor der Sonderausstellung

#### 17:30 / 19 UHR

Wissenswertes zur neuen Burgabteilung „Burg. Grafschaft. Adel.“; Treffpunkt: Kasse



### FILMVORFÜHRUNGEN (ca. 30 min.)

19:15 / 21:30 / 22:15 UHR

Vorführung zweier historischer Kurzfilme von Wertheim aus den 1920er Jahren; im Modersohnsaal, 2. Stock

### NAMENSWETTBEWERB: GIB UNSERER MUSEUMSKUH EINEN NAMEN!

17-23 UHR

1. Stock, an der Kuh

### KULINARIK IM WEINKELLER

17-23 UHR

Verkostung Weingut Schlör - Verkostet werden können Weine des vielfach ausgezeichneten Weinguts Schlör aus Wertheim-Reicholzheim. Die Winzerfamilie Schlör beantwortet Fragen rund um das Thema „Wein“.

Passend zum Wein oder für den kleinen Appetit zwischen-durch werden Wertheimer Einschlagkuchen und Brezeln angeboten.

### FÜHRUNG MIT DEM NACHTWÄCHTER

21 UHR

Unterhaltsame Führung vom Schlässchen im Hofgarten zum Grafschaftsmuseum.; Treffpunkt: Haupteingang (ca. 40 min.)



15. MÄRZ · 17-23 UHR

# LANGE NACHT DER MUSEEN

FÜR DIE GANZE FAMILIE

EINTRITT FREI



Wertheim

# ERLEBEN, ENTDECKEN, GENIESSEN

## EIN (ENT)SPANNENDER ABEND VOLLER HIGHLIGHTS

Tauchen Sie ein in die faszinierende Welt unserer Wertheimer Museen. Freuen Sie sich auf interessante Führungen, entdecken Sie Neues, probieren Sie sich aus und gewinnen Sie attraktive Preise bei unserem großen Museen-Quiz. Genießen Sie von 17 bis 23 Uhr ein buntes Programm in unseren Museen. Wir freuen uns auf Sie, Ihre Familien und Freunde!

## SCHLÖSSCHEN IM HOFGARTEN

Würzburger Straße 30

### ERÖFFNUNG „LANGE NACHT DER MUSEEN“

17 UHR

Eröffnung „Lange Nacht der Museen“ durch Oberbürgermeister Markus Herrera Torrez. Musikalische Umrahmung durch das Klavierduo Fedra Blido und Carsten Klomp.

### WERTHEIMER BLÜTENWUNDER IM SCHLÖSSCHENPARK

17-20 UHR

Wissenswertes über die Blumenzwiebeln - Infostand der Bioland-Gärtnerei Haas mit Verkauf

### FINNISSAGE

17-23 UHR

Sonderausstellung „Leben in Farbklingen, Schwarz und Weiß“. Genießen Sie die Ausstellung ein letztes Mal und kommen Sie vor Ort ins Gespräch mit der Künstlerin Jutta Habedank.

### PROBIER'S AUS - AKTION FÜR KINDER, JUGENDLICHE UND ERWACHSENE!

17-23 UHR

Styropordruck; im 1. Stock neben dem historischen grünen Raum

### PROGRAMM IM ILLUMINIERTEN HELMUT-SCHÖLER-SAAL

#### DIE MUSIKSCHULE WERTHEIM PRÄSENTIERT:

17:30-18:10 UHR

Klavierduo Fedra Blido & Carsten Klomp

#### SCHÜLER UND LEHRER MUSIZIEREN GEMEINSAM UND SOLISTISCH

18:10 UHR

Marie Kraft und Miriam Genise, Violine und Klavier  
Adina Schmidt und Frederik Merklein, Violine und Klavier

18:20 UHR

Marie Kraft und Miriam Genise, Klavierduo  
Maren Endrich und Aaron Endrich, Klavierduo

18:30 UHR

Julian Lasarenko, Horn  
Maximilian Lasarenko, Horn  
Benjamin Lafandi, Klavierbegleitung

18:45 UHR

Sophie Reiner, Klavierduo mit Fedra Blido  
Greta Schilling, Klavierduo mit Fedra Blido

19:00 UHR

Davide Baio, Renaissance Laute, Erzlaute

19:10 UHR

Alejandro Galiano Zurbriggen,  
Renaissance Laute, Barockgitarre

#### UNTERHALTSAME STUNDEN

#### MIT DER GRUPPE „JAZZ'N BOSSA“

20-23 UHR

Genießen Sie Swing, Bossa, Latin und Pop.

### KULINARISCHER GENUSS

17-23 UHR

Verkostung Weingut Schlör - Verkostet werden können Weine des vielfach ausgezeichneten Weinguts Schlör aus Wertheim-Reicholzheim. Die Winzerfamilie Schlör beantwortet Fragen rund um das Thema „Wein“.

Passend zum Wein oder für den kleinen Appetit zwischendurch, werden kleine Fingerfood-Köstlichkeiten des im Mai neu eröffnenden Bistros „Artisan“ angeboten.



### GLASMUSEUM

Mühlenstraße 24

#### MÄRCHENLESUNG

17:30 / 18:30 / 19:30 / 20:30 UHR

in unserer „Guten Stube“; „Kleines Haus“, 1. Stock

#### WHISKY VERKOSTUNG MIT DEM GLASBLÄSER

18 / 20 UHR

mit Anmeldung, Kostenbeitrag € 5,- pro Person

Schauen Sie dem Glasbläser bei der Herstellung eines „Nosing Glass“ über die Schulter. Anschließend Verkostung von 3 verschiedenen Whiskysorten aus dem „Nosing Glass“.

#### Teilnehmerzahl begrenzt!

Anmeldung erbeten unter Tel. 09342 6866,  
per Email [info@glasmuseum-wertheim.de](mailto:info@glasmuseum-wertheim.de) oder vor Ort

#### MIT DEM KLEINEN GEIST FINDEST DU JEDES GLAS, BEI ABENTEUER UND VIEL SPASS!

19 UHR

Finde mit uns bei einer Schwarzlichtschnitzeljagd unsere versteckten Geisterchen. Wenn Du selbst als Geist verkleidet kommst, erhältst du ein kleines Präsent.

Treffpunkt: Erdgeschoss, an der großen Säule bei der Treppe

#### Teilnehmerzahl begrenzt!

Anmeldung erbeten unter Tel. 09342 6866,  
per Email [info@glasmuseum-wertheim.de](mailto:info@glasmuseum-wertheim.de) oder vor Ort

#### ENTSPANNUNG MIT KLANGSCHALEN

20:30 / 21:15 / 22 UHR

Vorführung unserer Klangschalen.  
Machen Sie es sich auf bereitgestellten Liegen und Stühlen bequem und fühlen Sie die tiefgreifenden Töne der Klangschalen.; Großes Haus, 1. Stock

